

PROVINCIA DI TERAMO
COMUNE DI SANT' EGIDIO ALLA VIBRATA
AREA TECNICA

ESECUZIONE INDAGINI DIAGNOSTICHE RELATIVE AD
ELEMENTI STRUTTURALI DEI SOLAI DELLE SCUOLE MEDIA
DI SANT'EGIDIO ALLA VIBRATA

COMMITTENTE: Amm.ne Comunale di Sant'Egidio alla Vibrata

Serie:

RG

Descrizione:

Rilievo strutturale dei solai primo impalcato

Codice:

Numero Pratica:

Tavola numero:

04A

Scala:

1:100

Revisione:

Progettista

Dott. Ing. DI PIETRO PIER LUIGI

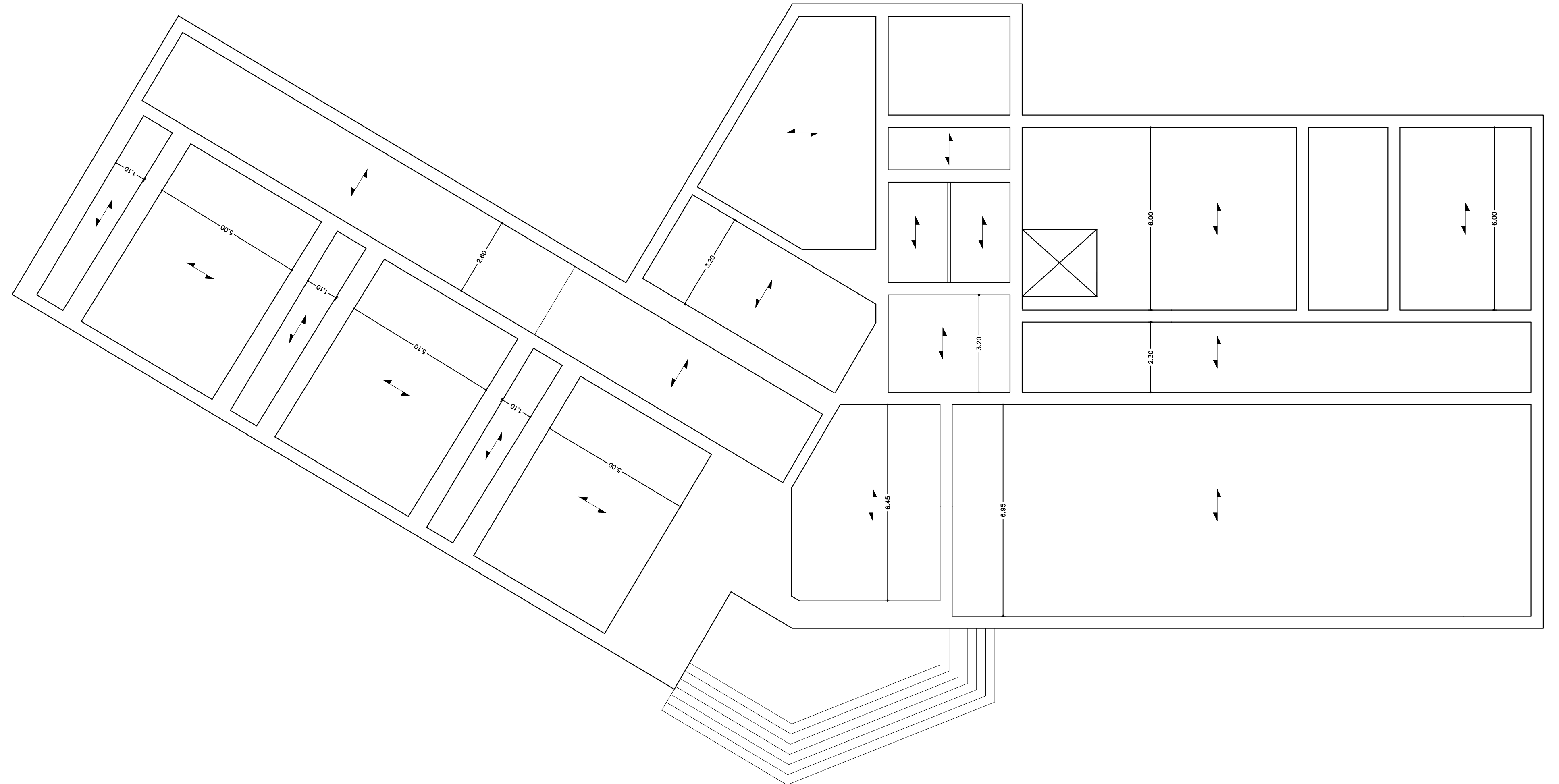
Responsabile unico del procedimento

Ing. Mauro Bellucci

Dott. Ing. PIER LUIGI DI PIETRO

C.F.: DPT PLG 84M04 F870N

Via Cupa, GIULIANOVA (TE) - cell.: 349/0902852 - Partita I.V.A. 01837260676



PROVINCIA DI TERAMO
COMUNE DI SANT' EGIDIO ALLA VIBRATA
AREA TECNICA

ESECUZIONE INDAGINI DIAGNOSTICHE RELATIVE AD
ELEMENTI STRUTTURALI DEI SOLAI DELLE SCUOLE MEDIA
DI SANT'EGIDIO ALLA VIBRATA

COMMITTENTE: Amm.ne Comunale di Sant'Egidio alla Vibrata

Serie:

RG

Descrizione:

Rilievo strutturale dei solai secondo impalcato

Codice:

Numero Pratica:

Tavola numero:

04B

Scala:

1:100

Revisione:

Progettista

Dott. Ing. DI PIETRO PIER LUIGI

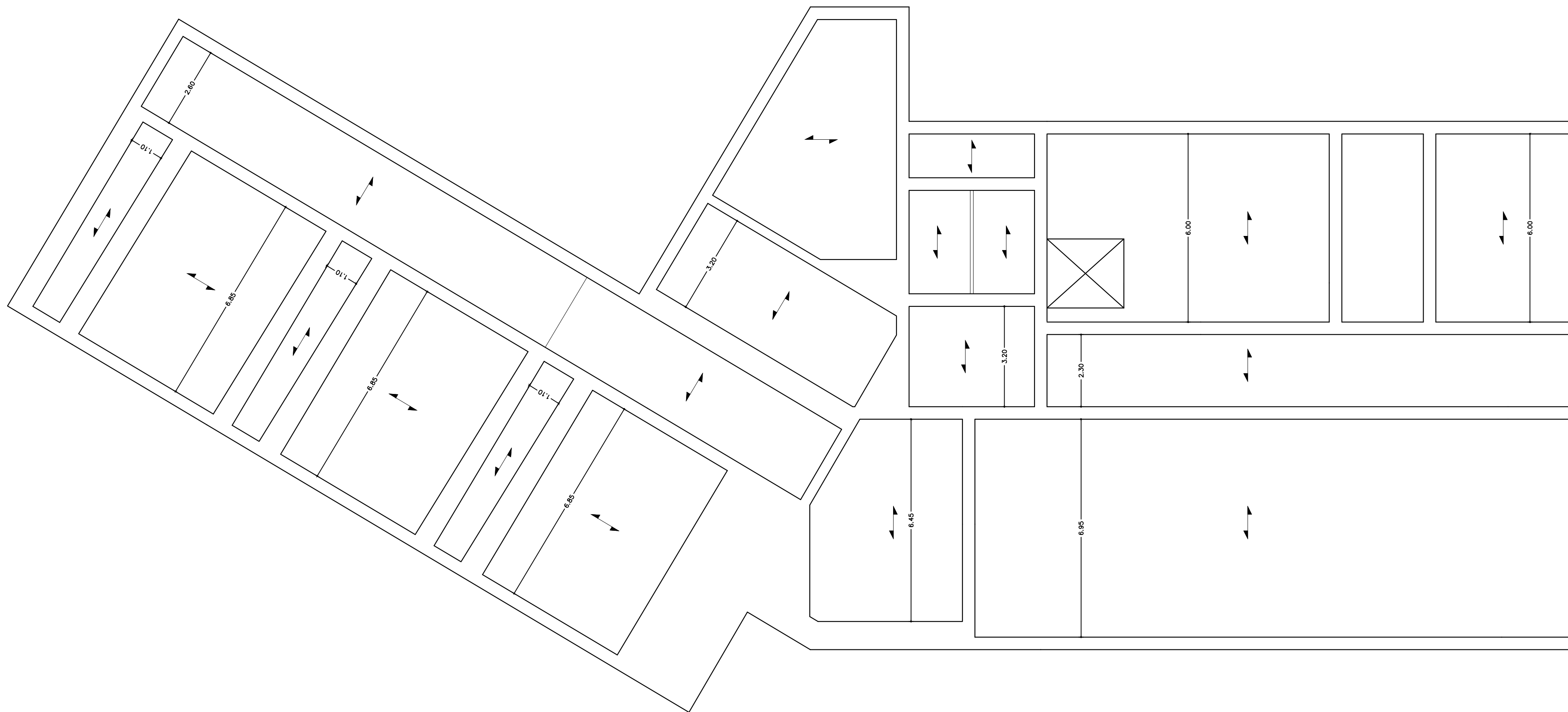
Responsabile unico del procedimento

Ing. Mauro Bellucci

Dott. Ing. PIER LUIGI DI PIETRO

C.F.: DPT PLG 84M04 F870N

Via Cupa, GIULIANOVA (TE) - cell.: 349/0902852 - Partita I.V.A. 01837260676



PROVINCIA DI TERAMO
COMUNE DI SANT' EGIDIO ALLA VIBRATA
AREA TECNICA

ESECUZIONE INDAGINI DIAGNOSTICHE RELATIVE AD
ELEMENTI STRUTTURALI DEI SOLAI DELLE SCUOLE MEDIA
DI SANT'EGIDIO ALLA VIBRATA

COMMITTENTE: Amm.ne Comunale di Sant'Egidio alla Vibrata

Serie:

RG

Descrizione:

Rilievo strutturale dei solai terzo impalcato

Codice:

Numero Pratica:

04C

Tavola numero:

1:100

Scala:

Revisione:

Progettista

Dott. Ing. DI PIETRO PIER LUIGI

Responsabile unico del procedimento

Ing. Mauro Bellucci

Dott. Ing. PIER LUIGI DI PIETRO

C.F.: DPT PLG 84M04 F870N

Via Cupa, GIULIANOVA (TE) - cell.: 349/0902852 - Partita I.V.A. 01837260676

